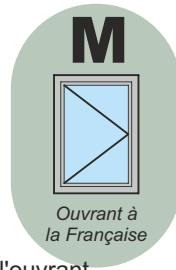


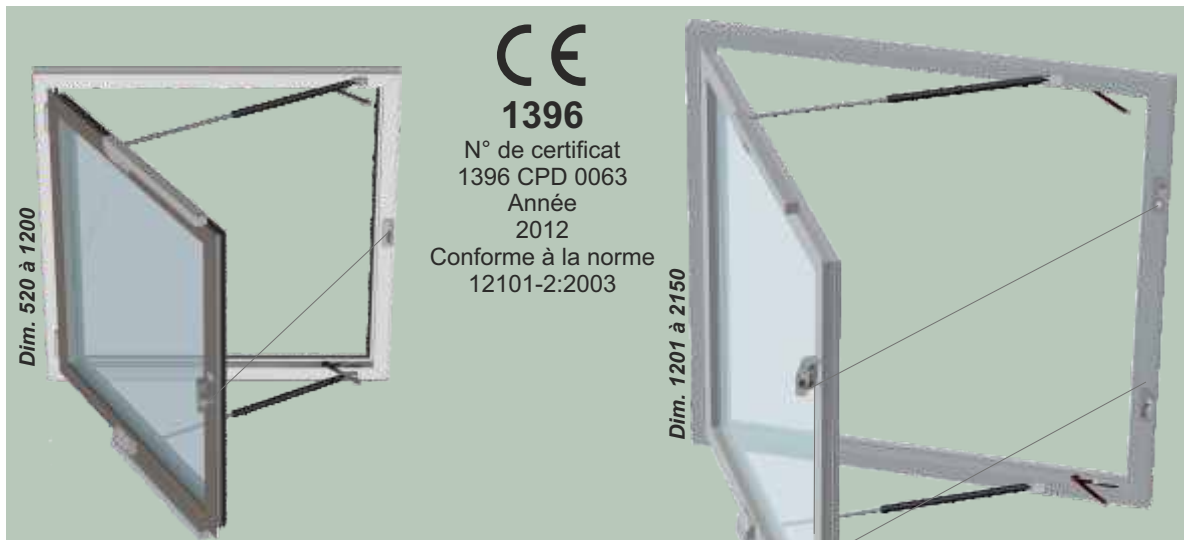
CFFR2MT . . V . R .

Description

L'EXUFACE Mécanique ouverture fermeture, DENFC ouvrant de façade certifié CE et NF, a été conçu afin de s'intégrer parfaitement et de manière aisée dans tout type de façade. Ses différentes déclinaisons répondent totalement aux exigences réglementaires en vigueur. Facile à raccorder, l'EXUFACE Mécanique est livré avec ses équipements montés en usine, dont un câble Ø 2,4 conforme à la norme NFS61932. Subtil, il permet une alimentation Gauche ou Droite selon le sens d'arrivée de la ligne de raccordement. Technique, au delà de 1200mm de large, un deuxième point de fermeture provoque un total plaquage de l'ouvrant sur le dormant assurant ainsi une parfaite étanchéité à l'eau et à l'air. Esthétique, l'EXUFACE est livré, avec des capotages peints dans l'harmonie du châssis masquant tout composant disgracieux. Performant, manœuvré par notre treuil "Tr20", l'EXUFACE Mécanique vous assure 10 000 cycles en aération et 1000 cycles en désenfumage !



EXUFACE



CE
1396
N° de certificat
1396 CPD 0063
Année
2012
Conforme à la norme
12101-2:2003

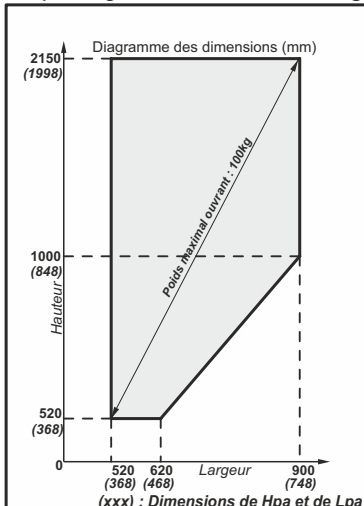
Dim. 520 à 1200

Dim. 1201 à 2150

Spécifications

- Type : Type B (ouverture et fermeture)
- Type châssis : Ouvrant à la Française
- Délai et angle d'ouverture : Inférieur à 60s pour 60°
- Angle du plan d'appui : 0° par rapport à la verticale.
- Position de sécurité : Maintenue par poussée des ressorts oléopneumatiques
- Dispositif de commande : Manuel ou télécommandé, par relâchement de câble acier
- Réarmement : Par enroulement du câble sur le treuil
- Course du câble : Selon tableau au dos
- Plage des dimensions : Voir tableau en bas de page
- Protection : Zinguage, laquage
- Couleurs : RAL9010 (blanc), RAL9006 (gris clair métallisé), autres coloris, sur demande
- Remplissage : Vitrage, polycarbonate, panneau sandwich de 14 à 37mm pour un poids d'ouvrant de 100kg max.

NF
www.marque-nf.com
NF537 - Dispositifs d'Evacuation Naturelle de Fumée et de Chaleur
Cette marque certifie :
la conformité aux normes
NF S 61-937-1 et NF S 61-937-7
les valeurs des caractéristiques
annoncées dans cette fiche.
Organisme Certificateur
AFNOR Certification
11 Rue F. de Pressensé
93571 LA PLAINE
SAINT DENIS CEDEX



Domaine de validité
Caractéristiques générales des Dispositifs Actionnés de Sécurité (DAS) :

- Un D.A.S. ne doit pas délivrer d'ordre
- Dispositifs permettant le contrôle des positions de sécurité et/ou d'attente du DAS
- Énergie de déblocage extérieure au DAS
- Indépendance fonctionnelle de l'autocommande et de la télécommande
- Non réarmement à distance si passage en position de sécurité par autocommande
- Réarmement par télécommande que si l'énergie au réarmement précédent a été interrompue

Caractéristiques générales des constituants :

- Contrôle des positions du D.A.S.
- Classe III pour les matériels électriques fonctionnant sous très basse tension de sécurité (TBTS)
- Isolement des circuits électriques en TBTS et des circuits électriques des autres équipements
- Indice de protection minimum IP 42
- Présence du dispositif de connexion principal
- Dispositif de connexion TBTS spécifique
- Fonctionnement du dispositif d'arrêt de traction
- Caractéristiques électriques minimales des contacts de position
- Indépendance des circuits électriques de contrôle avec d'autres circuits
- Pressions d'épreuve des matériels pneumatiques

Caractéristiques de l'entrée de télécommande :

- Caractéristiques de l'entrée de télécommande par câble acier
- Caractéristiques de l'entrée de télécommande électrique
- Caractéristiques de l'entrée de télécommande pneumatique

Caractéristiques de l'entrée d'alimentation :

- Caractéristiques de l'entrée d'alimentation électrique
- Caractéristiques de l'entrée d'alimentation pneumatique

TOUS DROITS RÉSERVÉS. NOS PRODUITS POUVANT FAIRE L'OBJET DE MODIFICATIONS, CE DOCUMENT NE PEUT ÊTRE CONSIDÉRÉ COMME CONTRACTUEL. MODÈLES BREVETÉS. NE PAS JETER SUR LA VOIE PUBLIQUE.



Caractéristiques techniques

Matière : Aluminium, verre, acier, matériau de synthèse.
 Protection : Laquage, zingage.
 Précautions : Stockage et installation à l'abri des intempéries.

Entrées de raccordement (en mm)			
Type châssis	Largeur	Hauteur	Course du câble
Ouvrant à la Française	Lg	Jusqu'à 1200	» Lg - 80
		Supérieur à 1201	» (Lg - 80) x 2
Exemples : - Chassis 1000Ht x 600 ⇒ 520 de course - Chassis 1700Ht x 800 ⇒ 1440 de course			

Sens d'ouverture	Plage des dimensions	
	Minimum	Maximum
Ouvrant à la Française		

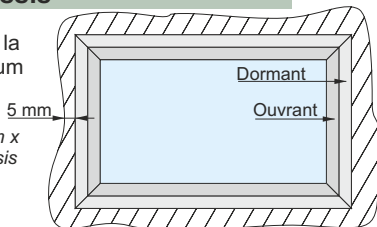
Options

- Contacts de positions ouverture / fermeture
- Profils d'adaptations tel que bavette, tapée, couvre-joint ...

Dimensionner le châssis

Aux dimensions générales de la réservation, enlever un minimum de 5mm sur la périphérie.

Ex. : pour une réservation de 900h x 1400, les cotes hors tout du châssis seront de 890h x 1390



Mise en place

- Lors de la pose,
- Procéder au calage sur la périphérie, 2 cales par cotés.
 - Veillez à vérifier l'equerrage du dormant sur 2 angles opposés

- Respecter l'aplomb du dormant, le défaut de verticalité doit être inférieur à 2mm au mètre.

La mise en oeuvre, les fixations et l'étanchéité sont à réaliser selon la norme NF DTU 36.5 en vigueur.

Voir notice NCE010 fournie avec le produit.

Caractéristiques déclarées

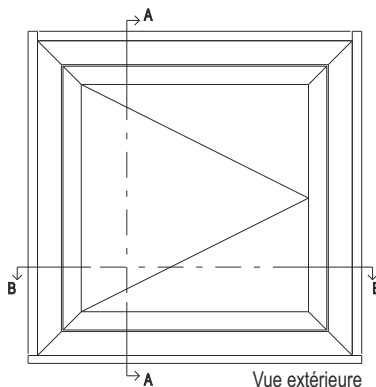
Surface utile d'ouverture "Aa"	: Selon dimensions (nous consulter)
Charge Eolienne "WL"	: 1500
Charge de neige "SL"	: Sans objet
Température ambiante basse "T"	: 00
Fiabilité "Re"	: 1 000 + 10 000 cycles aération
Résistance à la chaleur "B _{Wall} "	: 300
Réaction au feu	: A1
Temp. déclenchement thermique	: Sans objet
Type de mécanisme de DENFC	: Type B (ouverture et fermeture)

Identification et marquage

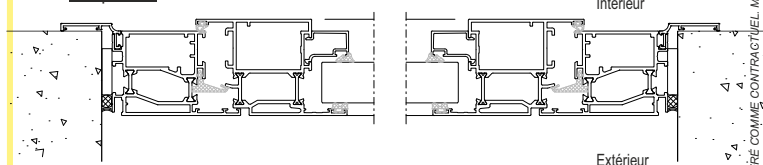
E.ALIM	: entrée d'alimentation
E.TELE	: entrée de télécommande
E	: émission
R	: rupture
Hpa	: hauteur passage d'air
Lpa	: largeur passage d'air

Coupe type

Principes de pose en maçonnerie



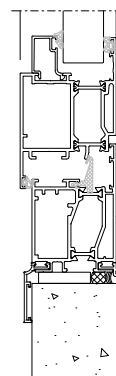
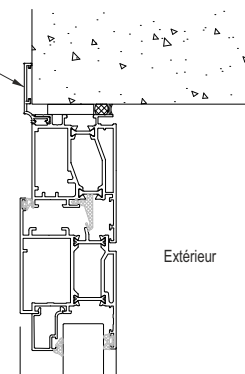
Coupe B-B



Couvre-joint d'habillage (largeur variable)

Coupe A-A

Intérieur Extérieur



Bavette d'habillage (largeur variable)

DUPUY EQUIPEMENTS 72400 La Ferté Bernard DENFC - EXUFACE Produit fabriqué en 2014 Energie : Intrinsèque CFFR2MT . . V . R .	1396 1396 CPD 0063 12101-2:2003 Aa= x.x.xm² WL 1500 T (00), Re 1000 + 10000 B 300, A1, type B N° série : XXXXXXXXXX	N° titulaire certification NF04 DENFC monté en façade hpa : xxxx mm lpa : xxxx mm E.ALIM : Energie intrinsèque E.TELE : F. résist dyn : 0.5 daN F. réarmement max: 100daN Course câble : xxxx mm NF57 - Dispositifs d'Evacuation Naturelle de Fumée et de Chaleur Conforme à la norme NF S11801 Le conformé à son volume NF04 - Les caractéristiques valeurs des caractéristiques www.marquenf.com annoncées dans cette fiche.
---	--	---

