

# MECANIQUE OS abattant INTERIEUR

OUVERTURE SEULE PAR RESSORTS OLEOPNEUMATIQUES

Fiche technique  
CE/NF018b

CFIN1MT . . V . R .

## Description

L'EXUFACE Mécanique ouverture seule, DENFC ouvrant de façade certifié CE et NF, a été conçu afin de s'intégrer parfaitement et de manière aisée dans tout type de façade. Ses différentes déclinaisons répondent totalement aux exigences réglementaires en vigueur. Facile à raccorder, l'EXUFACE Mécanique O.S est livré avec ses équipements montés en usine. Subtil, les différents types de verrous permettent de s'adapter à la nature de la ligne de commande. Technique, au delà de 1200mm de large, un deuxième verrou provoque un total plaquage de l'ouvrant sur le dormant assurant ainsi une parfaite étanchéité à l'eau et à l'air. Esthétique, l'EXUFACE est livré, avec des capotages peints dans l'harmonie du châssis masquant tout composant disgracieux. Performant, l'EXUFACE Mécanique O.S vous assure 10 000 cycles en aération et 1000 cycles en désenfumage !



EXUFACE

Types de système de verrouillage			
Réf.	Verrouillage	Déclenchement	Energie télécommande
M	Mécanique	Traction câble acier	Manuelle, course 15mm Déverrouillage manuel
24E 24R 48E 48R	Mécanique	Electrique	24 Vcc / 3.5W Emission 24 Vcc / 1.6W Rupture 48 Vcc / 3.5W Emission 48 Vcc / 1.6W Rupture Déverrouillage manuel
P	Mécanique	Pneumatique	3 bar mini Déverrouillage manuel

CE  
1396  
N° de certificat  
1396 CPD 0063  
Année  
2012  
Conforme à la norme  
12101-2:2003

Dim. 1201 à 2200



Dim. 520 à 1200

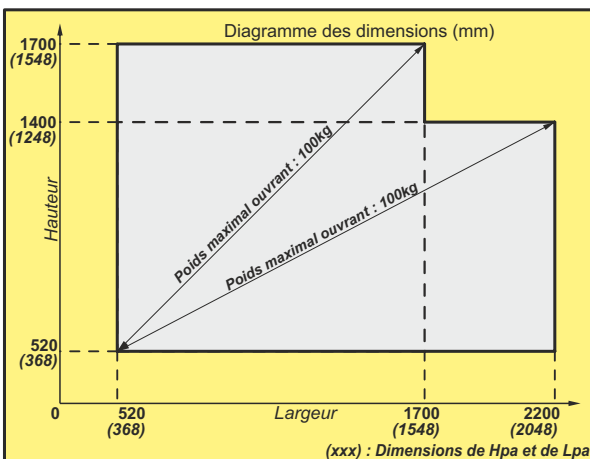


## Spécifications

Type	: Type A (ouverture seule, fermeture manuelle)
Type châssis	: Abattant intérieur
Délai et angle d'ouverture	: Inférieur à 60s pour 60°
Angle du plan d'appui	: 0° par rapport à la verticale.
Position de sécurité	: Maintenue par poussée des ressorts oléopneumatiques
Dispositif de commande	: Télécommande électrique ou pneumatique ou manuelle
Réarmement	: Par action manuelle sur l'ouvrant
Plage des dimensions	: Voir tableau en bas de page
Protection	: Zinguage, laquage
Couleurs	: RAL9010 (blanc), RAL9006 (gris clair métallisé), autres coloris, sur demande
Remplissage	: Vitrage, polycarbonate, panneau sandwich de 14 à 37mm pour un poids d'ouvrant de 100kg max.



www.marque-nf.com  
NF537 - Dispositifs d'Evacuation Naturelle  
de Fumée et de Chaleur  
Cette marque certifie :  
la conformité aux normes  
NF S 61-937-1 et NF S 61-937-2  
les valeurs des caractéristiques  
annoncées dans cette fiche.  
Organisme Certificateur  
AFNOR Certification  
11 Rue F. de Pressensé  
93571 LA PLAINE  
SAINT DENIS CEDEX



### Domaine de validité

#### Caractéristiques générales des Dispositifs Actionnés de Sécurité (DAS) :

- Un D.A.S. ne doit pas délivrer d'ordre
- Dispositifs permettant le contrôle des positions de sécurité et/ou d'attente du DAS
- Energie de déblocage extérieure au DAS
- Indépendance fonctionnelle de l'autocommande et de la télécommande
- Non réarmement à distance si passage en position de sécurité par autocommande
- Réarmement par télécommande que si l'énergie au réarmement précédent a été interrompue

#### Caractéristiques générales des constituants :

- Contrôle des positions du D.A.S.
- Classe III pour les matériels électriques fonctionnant sous très basse tension de sécurité (TBTS)
- Isolement des circuits électriques en TBTS et des circuits électriques des autres équipements
- Indice de protection minimum IP 42
- Présence du dispositif de connexion principal
- Dispositif de connexion TBTS spécifique
- Fonctionnement du dispositif d'arrêt de traction
- Caractéristiques électriques minimales des contacts de position
- Indépendance des circuits électriques de contrôle avec d'autres circuits
- Pressions d'épreuve des matériels pneumatiques

#### Caractéristiques de l'entrée de télécommande :

- Caractéristiques de l'entrée de télécommande par câble acier
- Caractéristiques de l'entrée de télécommande électrique
- Caractéristiques de l'entrée de télécommande pneumatique

#### Caractéristiques de l'entrée d'alimentation :

- Caractéristiques de l'entrée d'alimentation électrique
- Caractéristiques de l'entrée d'alimentation pneumatique

**DUPUY EQUIPEMENTS**

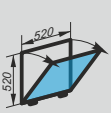
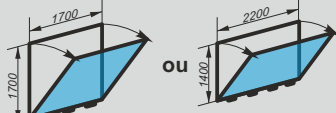
Les Ajeux - 72400 La Ferté Bernard - France  
Tél. : +33 (0)2 43 60 78 60 - Fax : +33 (0)2 43 93 41 94  
e-mail : clients@de72.fr



www.dupuy-equipements.com

**Caractéristiques techniques**

Matière . . . . . : Aluminium, verre, acier, matériau de synthèse.  
Protection . . . . . : Laquage, zingage.  
Précautions . . . . . : Stockage et installation à l'abri des intempéries.

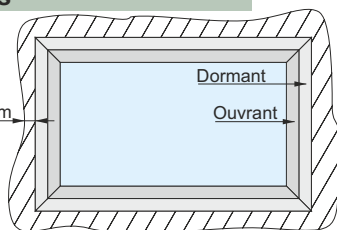
Sens d'ouverture	Plage des dimensions	
	Minimum	Maximum
Abattant Intérieur		

**Options**

- Contacts de positions ouverture / fermeture
- Profils d'adaptations tel que bavette, tapée, couvre-joint ...

**Dimensionner le châssis**

Aux dimensions générales de la réservation, enlever un minimum de 5mm sur la périphérie.



Ex. : pour une réservation de 900h x 1400, les cotes hors tout du châssis seront de 890h x 1390

**Mise en place**

- Lors de la pose,
- Procéder au **calage sur la périphérie, 2 cales par cotés.**
  - Veillez à vérifier l'**equerrage du dormant sur 2 angles opposés**
  - Respecter l'aplomb du dormant, **le défaut de verticalité doit être inférieur à 2mm au mètre.**
- La mise en oeuvre, les fixations et l'étanchéité sont à réaliser selon la norme NF DTU 36.5 en vigueur.  
Voir notice NCE012 fournie avec le produit.

**Caractéristiques déclarées**

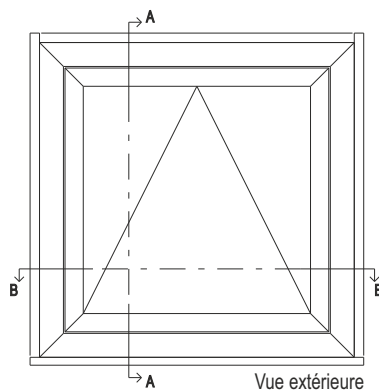
Surface utile d'ouverture "Aa"	: Selon dimensions (nous consulter)
Charge Eolienne "WL"	: 1500
Charge de neige "SL"	: Sans objet
Température ambiante basse "T"	: 00
Fiabilité "Re"	: 1 000 + 10 000 cycles aération
Résistance à la chaleur "B <sub>Wall</sub> "	: 300
Réaction au feu	: A1
Temp. déclenchement thermique	: Sans objet
Type de mécanisme de DENFC	: Type A (ouverture seule)

**Identification et marquage**

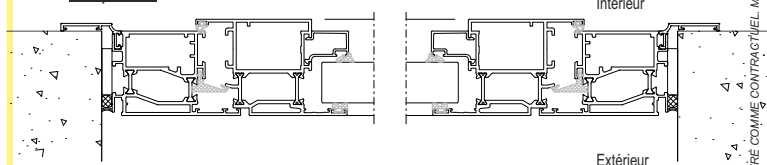
- E.ALIM : entrée d'alimentation  
E.TELE : entrée de télécommande  
E : émission  
R : rupture  
Hpa : hauteur passage d'air  
Lpa : largeur passage d'air

**Coupe type**

Principes de pose en maçonnerie



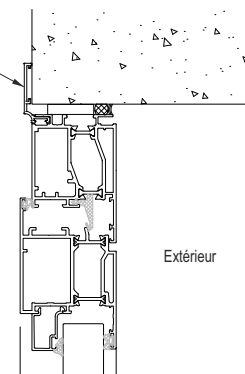
Coupe B-B



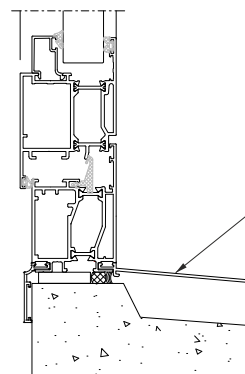
Couvre-joint d'habillage (largeur variable)

Coupe A-A

Intérieur  
Extérieur



Bavette d'habillage (largeur variable)



ET191930

**DUPUY EQUIPEMENTS**  
72400 La Ferté Bernard

**DENFC - EXUFACE**  
Produit fabriqué en 2014  
Energie : Intrinsicque  
**CFIN1MT . . V . R .**

**CE**  
1396  
1396 CPD 0063  
12101-2.2003

Aa= x.xx m², WL 1500  
T (00) Re 1000 + 10000  
B.300, A1, type A  
N° série : **XXXXXXXXXX**

N° titulaire certification NF04  
DENFC monté en façade  
hpa : xxxx mm  
lpa : xxxx mm  
E.ALIM :  
Energie intrinsèque  
E.TELE :  
XXXXXXXXXXXXXXXXXXXX  
ou manuelle, course 15mm

NF537 - Dispositifs d'Evacuation  
Nuisance  
et de Chaleur  
Cetle marque certifie  
la NF S 61133.1.1  
selon les caractéristiques  
www.marque-nf.com

